

The background of the slide features a large magnifying glass with a black frame and a white lens. Inside the lens, several stylized human figures in various colors (green, purple, orange) are visible. Outside the lens, a larger number of similar figures are scattered across a light gray background, each casting a long, dark shadow. The overall composition suggests a focus on individual data points within a larger population.

Demografische gegevens

Welke gegevens van je participanten verzamel je? En welke niet?

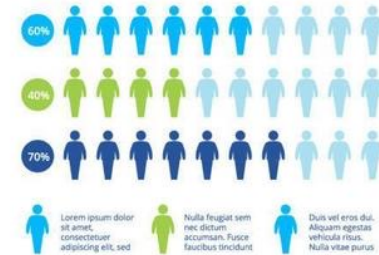
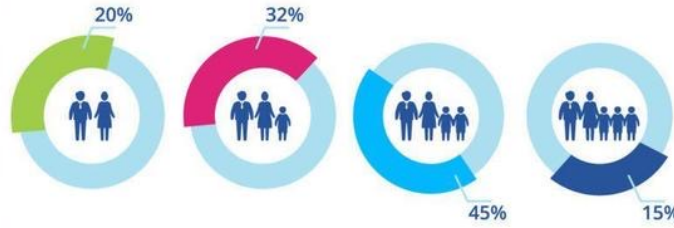
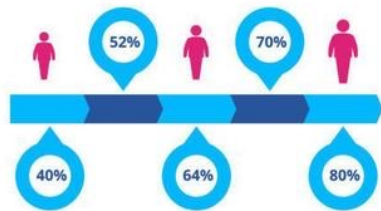
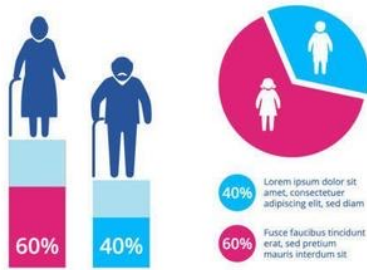
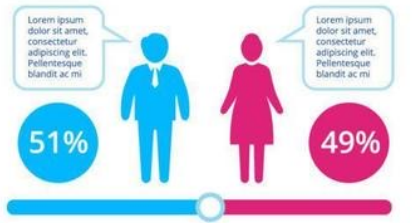
Demografie?

δῆμος + γράφειν
bevolking + schrijven

beschrijving van de bevolking

**Wat voor gegevens kun je
verzamelen over je
participanten?**

DEMOGRAPHY ELEMENTS



Voor je demografische gegevens verzamelt...

- Relevantie
 - Anonimiteit
 - Categorieën of open?
 - Inclusiviteit
-
- In de opdracht wordt er van jullie verwacht dat jullie een beeld kunnen schetsen van jullie participanten (t.o.v. de doelgroep).
 - Je moet tevens kunnen verantwoorden waarom je de gegevens verzameld hebt. Waarom achten jullie dit relevant?



In hoeverre past het kleurgebruik bij het doel van de website volgens gebruikers?

Pick a FREE mini gift on all purchases! [Shop Now](#)

🔥 What's Hot 📌 Makeup 💧 Skincare Discover e.l.f. Cares



Beauty Squad

🔍 Search



Join Beauty Squad
& get Free Shipping on
your first order!

NEW!

this balm is
a *sher-bet*.



In hoeverre past het kleurgebruik bij het doel van de website volgens gebruikers?

Wat voor demografische gegevens willen jullie verzamelen? En hoe?

Overleg binnen je groep.

Schrijf overwegingen op!

Klaar? Ontwerp je meetmethode. Maak het zo concrete mogelijk.